



Productos destacados
CLEVELAND



NUESTRA GARANTÍA

HERRAMIENTAS CLEVELAND S.A. DE C.V.

Garantiza que los productos vendidos por esta empresa están libres de defectos en materiales y fabricación. La compañía reemplazará o reparará cualquier producto que no cumpla con esta disposición. Esta Garantía no aplica a ningún producto el cual haya sido alterado en sus condiciones originales, usado inadecuadamente, que haya sido sujeto de un accidente o usado más allá de su vida útil, los reclamos a la Garantía deberán ser acompañados de la información completa referente al motivo de la devolución.

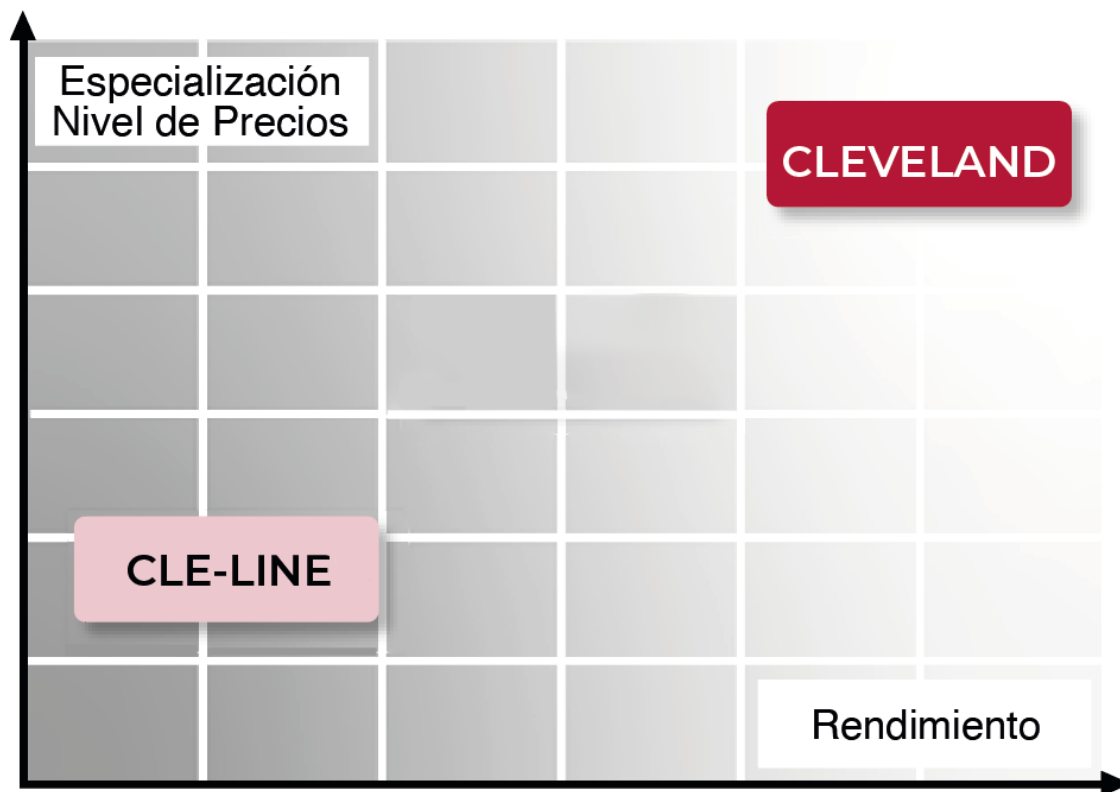
Esta Garantía reemplaza a las anteriores antes expresadas o tácitas, incluyendo cualquier Garantía comercial y reemplaza también todas otras obligaciones y responsabilidades derivadas de contratos y daños directos, indirectos o consecuenciales. No existe otra Garantía expresada o tácita hecha por nosotros, excepto la garantía contra defectos en materiales y fabricación, tampoco autorizamos a persona o firma alguna a asumir por esta compañía cualquier otra obligación o responsabilidad aquí no expresada.















CLEVELAND





La línea Cleveland representa herramientas de alta gama ideales para producciones elevadas donde se buscan mayores velocidades de corte ya que algunos de los productos están enfocados en materiales muy específicos que superan el rendimiento de herramienta convencional. Además del rendimiento superior ofrece una extensa variedad de medidas y productos para diferentes operaciones de mecanizado.

CLE-LINE

Estas herramientas van dirigidas al mercado de mantenimiento, reparaciones y otros (MRO) que aseguran una buena rentabilidad y destacan por tener una amplia gama de aplicaciones. Son ideales para materiales diversos en trabajos pequeños a medianos con un precio competitivo.



Indice de Carburo	Tipo	Lista	Rake		Formas						Aplicación					Maquinario			
			Negativo	Positivo	A	C	D	S	T	V	W	Acero	Acero Inoxidable	Hierro Fundido	No ferrosos	Superalcaciones	Acero endurecido	Acabado	Semi-acabado
	Torneado	TNMG-KR	•					•				•						•	•
	Torneado	VNMG-PF4	•					•					•					•	•
	Torneado	VNMG-PM4	•							•		•						•	
	Torneado	VNMG-MF2	•							•		•						•	
	Torneado	VNMG-MM2	•							•		•		•				•	
	Torneado	WN-MG-PM4	•							•		•						•	•
	Torneado	WN-MG-PR4	•								•	•						•	
	Torneado	WN-MG-MF2	•								•	•							•
	Torneado	WN-MG-MM2	•								•	•						•	
	Torneado	WNMG-KR	•								•	•						•	
	Torneado	CCMT-KM	•	•								•						•	•
	Torneado	DCMT-KM	•	•	•							•						•	
	Torneado	SCMT-KM	•	•		•						•						•	
	Torneado	TCMT-KM	•	•			•					•						•	

Índice de Carburo	Tipo	Lista	Rake		Formas							Aplicación					Maquinario			
			Negativo	Positivo	A	C	D	S	T	V	W	Acero	Acero Inoxidable	Hierro Fundido	No ferrosos	Superalaleaciones	Acero endurecido	Acabado	Semi-acabado	Desbaste
	Torneado	WCMT-KM		•						•			•							•
	Torneado	CCGX-AL		•									•							•
	Torneado	DCGX-AL		•		•									•					•
	Torneado	SCGX-AL		•			•								•					•
	Torneado	TCGX-AL		•				•							•					•
	Torneado	VCGX-AL		•						•					•					•
	Torneado	16 ER													•					•
	Roscado	16 IR											•	•	•		•			
	Roscado	APMT-FM		•									•	•	•		•			
	Fresado				•								•	•	•		•			•

GLOSARIO

Aplicación/ Material según ISO

P	Acero
K	Hierro Fundido
M	Acero Inoxidable

N	Aluminio y No Ferrosos
S	Superalaciones
H	Acero Endurecido

Recubrimiento

TiN	Nitruro de Titanio
TiAlN	Nitruro de Aluminio Titanio
ZrN	Nitruro de Zirconio

Hardlube	Hardlube
Cle-Speed Cr	Cle-Speed Cr

Material de la Herramienta

HSS	Acero Alta Velocidad
HSS-E	Acero Alta Velocidad al Vanadio
Acero al Carbón	Acero al Carbón
M42 Cobalto	Acero Alta Velocidad al Cobalto

Carburo Sólido	Carburo Sólido
Punta de Carburo	Punta de Carburo
Plaquita de Carburo	Plaquita de Carburo
Acero Aleado	Acero Aleado

Acabado

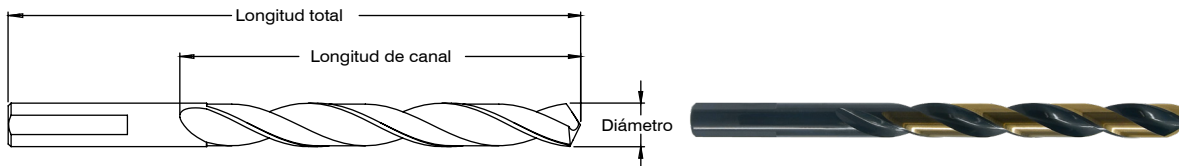
Brillante	Acabado Cobrizo
Óxido al Vapor	Black Gold

Norma

ASME B94.11M	ANSI	302A
ASME	NAS 907 Type J	
DIN 338	302	

Broca Black & Gold

Lista 1607



Diámetro		Longitud de canal	Longitud total	Código	Piezas por empaque
fraccional	equivalencia decimal	pulg	pulg		
**1/16	.0625	7/8	1-7/8	C69339	12
**5/64	.0781	1	2	C69340	12
**3/32	.0938	1-1/4	2-1/4	C69341	12
**7/64	.1094	1-1/2	2-5/8	C69342	12
**1/8	.1250	1-5/8	2-3/4	C69343	12
**9/64	.1406	1-3/4	2-7/8	C69344	12
**5/32	.1562	2	3-1/8	C69345	12
**11/64	.1719	2-1/8	3-1/4	C69346	12
3/16	.1875	2-5/16	3-1/2	C69347	12
13/64	.2031	2-7/16	3-5/8	C69348	12
7/32	.2188	2-1/2	3-3/4	C69349	12
15/64	.2344	2-5/8	3-7/8	C69350	12
1/4	.2500	2-3/4	4	C69351	12
17/64	.2656	2-7/8	4-1/8	C69352	12
9/32	.2812	2-15/16	4-1/4	C69353	12
19/64	.2969	3-1/16	4-3/8	C69354	6
5/16	.3125	3-3/16	4-1/2	C69355	6

	Acero		Acero Inoxidable		Hierro Fundido		Aluminio y No ferrosos	Super Aleaciones Termoresistentes		Acero endurecido
	Bajo Carbón	Aleado	Austenítico	Martensítico	Hierro gris	Hierro nodular		Aleaciones base Ni,Co,Fe	Titanio	
Dureza (HRC)	13-38	>38	16-38	>38	Serie 300	Serie 400	PH	18-22	22-32	>45
B&G	*	*	*	*	*	*	*	*	*	*

● = Bueno * = Mejor

Broca Black & Gold

Lista 1607

Diámetro		Longitud de canal	Longitud total	Código	Piezas por empaque
fraccional	equivalencia decimal	pulg	pulg		
21/64	.3281	3-5/16	4-5/8	C69356	6
11/32	.3438	3-7/16	4-3/4	C69357	6
23/64	.3594	3-1/2	4-7/8	C69358	6
3/8	.3750	3-5/8	5	C69359	6
25/64	.3906	3-3/4	5-1/8	C69360	6
13/32	.4062	3-7/8	5-1/4	C69361	6
27/64	.4219	3-15/16	5-3/8	C69362	6
7/16	.4375	4-1/16	5-1/2	C69363	6
29/64	.4531	4-3/16	5-5/8	C69364	6
15/32	.4688	4-5/16	5-3/4	C69365	6
31/64	.4844	4-3/8	5-7/8	C69366	6
1/2	.5000	4-1/2	6	C69367	6

****Sin planos en el zanco**

Juego de Brocas

Rango de diámetros	Número de piezas	Código
1/16" a 1/2" x 1/64"	29	C69385



Dureza (HRc)	Acero		Acero Inoxidable			Hierro Fundido		Aluminio y No ferrosos	Super Aleaciones Termoresistentes		Acero endurecido
	Bajo Carbón	Aleado	Austenítico	Martensítico	PH	Hierro gris	Hierro nodular		Aleaciones base Ni,Co,Fe	Titanio	
	13-38	>38	16-38	>38	Serie 300	Serie 400	18-22	22-32			>45
B&G	*	*			•		*				

●=Bueno

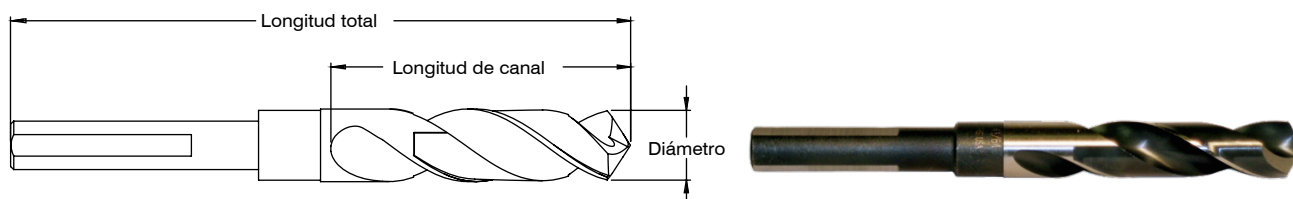
*=Mejor

Atención Lugo Castro
5752-4259 * 5752-4109 * 5752-4199
5752-4260 * 5754-4002 * 5754-4366

lugocastrohtas@lugocastro.com.mx

Broca Zanco Reducido a 1/2" Black & Gold

Lista 1877



Diámetro		Longitud de canal		Longitud total		Código	Piezas por empaque
fraccional	mm	pulg	mm	pulg	mm		
	13.0		79		152	C21170	1
33/64		3-1/8		6		C17031	1
17/32		3-1/8		6		C17032	1
	13.5		79		152	C21171	1
35/64		3-1/8		6		C17033	1
	14.0		79		152	C21172	1
9/16		3-1/8		6		C17034	1
	14.5		79		152	C21173	1
37/64		3-1/8		6		C17035	1
	15.0		79		152	C21174	1
19/32		3-1/8		6		C17036	1

	Acero		Acero Inoxidable			Hierro Fundido		Aluminio y No ferrosos	Super Aleaciones Termoresistentes		Acero endurecido
	Bajo Carbón	Aleado	Austenítico	Martensítico	PH	Hierro gris	Hierro nodular		Aleaciones base Ni,Co,Fe	Titanio	
Dureza (HRc)	13-38	>38	16-38	>38	Serie 300	Serie 400	18-22	22-32			>45
B&G	*		*		●		*				

●=Bueno * =Mejor

Broca zanco Reducido a 1/2" Black & Gold

Lista 1877

Diámetro		Longitud de canal		Longitud total		Código	Piezas por empaque
fraccional	mm	pulg	mm	pulg	mm		
39/64		3-1/8		6		C17037	1
	15.5		79		152	C21175	1
5/8		3-1/8		6		C17038	1
	16.5		79		152	C21177	1
21/32		3-1/8		6		C17040	1
	17.0		79		152	C21178	1
43/64		3-1/8		6		C17041	1
11/16		3-1/8		6		C17042	1
	17.5		79		152	C21179	1
45/64		3-1/8		6		C17043	1
	18.0		79		152	C21180	1
23/32		3-1/8		6		C17044	1
	18.5		79		152	C21181	1
47/64		3-1/8		6		C17045	1
	19.0		79		152	C21182	1
3/4		3-1/8		6		C17046	1
49/64		3-1/8		6		C17047	1
	19.5		79		152	C21183	1
25/32		3-1/8		6		C17048	1
	20.0		79		152	C21184	1
13/16		3-1/8		6		C17050	1
	21.0		79		152	C21185	1
27/32		3-1/8		6		C17052	1
	22.0		79		152	C21186	1
7/8		3-1/8		6		C17054	1
	23.0		79		152	C21187	1
29/32		3-1/8		6		C17056	1
15/16		3-1/8		6		C17058	1

Broca zanco Reducido a 1/2" Black & Gold

Lista 1877

Diámetro		Longitud de canal		Longitud total		Código	Piezas por empaque
Fraccional	mm	pulg	mm	pulg	mm		
	24.0		79		152	C21188	1
31/32		3-1/8		6		C17060	1
	25.0		79		152	C21189	1
1		3-1/8		6		C17062	1

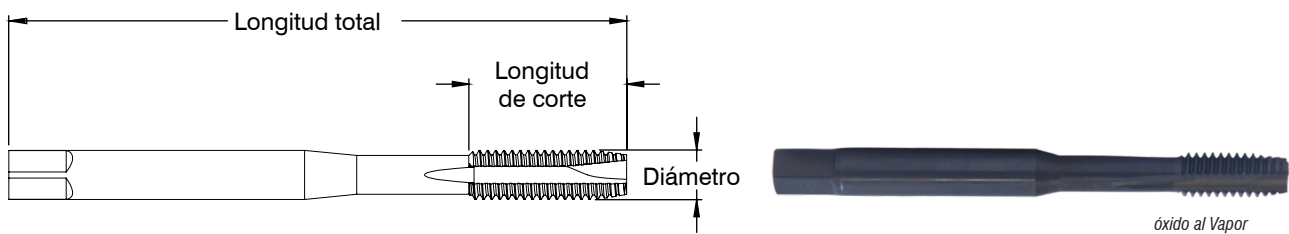
	Acero		Acero Inoxidable			Hierro Fundido		Aluminio y No ferrosos	Super Aleaciones Termoresistentes		Acero endurecido
	Bajo Carbón	Aleado	Austenítico	Martensítico	PH	Hierro gris	Hierro nodular		Aleaciones base Ni,Co,Fe	Titanio	
Dureza (HRc)	13-38	>38	16-38	>38	Serie 300	Serie 400	18-22	22-32			>45
B&G	*		*		•		*				

●=Bueno

*=Mejor

Machuelo Alto Rendimiento Punta Espiral

Lista PER-86SP,
PER-960SP



Diámetro	Hilos por pulgadas	Canales	Ajuste	Diámetro de Zanco	Longitud Total	Longitud de corte	Óxido al Vapor	Piezas por empaque
Fracional				pulg	pulg	pulg		
2	56UNC	3	2B	0.141	1.772	0.551	C89301	6
3	48UNC	3	2B	0.141	1.969	0.591	C89302	6
4	40UNC	3	2B	0.141	2.205	0.669	C89303	6
4	48UNF	3	2B	0.141	2.205	0.669	C89304	6
5	40UNC	3	2B	0.141	2.205	0.748	C89305	6
6	32UNC	3	2B	0.141	2.205	0.787	C89306	6
6	40UNF	3	2B	0.141	2.205	0.787	C89307	6
8	32UNC	3	2B	0.168	2.480	0.827	C89308	6
8	36UNF	3	2B	0.168	2.480	0.827	C89309	6
10	24UNC	3	2B	0.194	2.756	1.024	C89310	6

	Acero		Acero Inoxidable			Hierro Fundido		Aluminio y No ferrosos	Super Aleaciones Termoresistentes		Acero endurecido
	Bajo Carbón	Aleado	Austenítico	Martensítico	PH	Hierro gris	Hierro nodular		Aleaciones base Ni,Co,Fe	Titanio	
Dureza (Rc)	13-38	>38	16-38	>38	Serie 300	Serie 400	18-22	22-32			>45
Óxido al vapor	*		*		*	*	*	*			
Hardlube	•	*	•	*	•	•	•	•			

●=Bueno * =Mejor

Atención Lugo Castro
5752-4259 * 5752-4109 * 5752-4199
5752-4260 * 5754-4002 * 5754-4366

lugocastrohtas@lugocastro.com.mx

Machuelo Alto Rendimiento Punta Espiral

Lista PER-86SP, PER-960SP

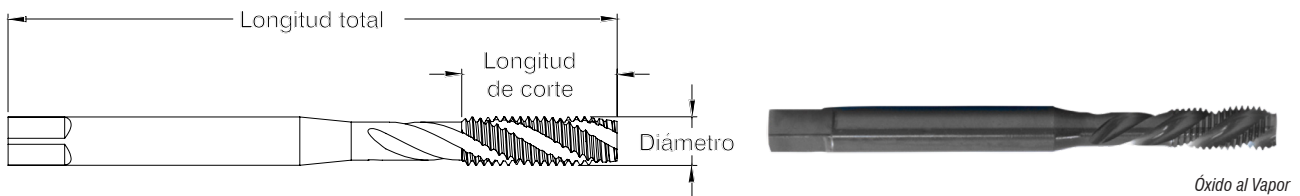
Diámetro	Paso	Canales	Ajuste	Diámetro de Zanco	Longitud Total	Longitud de corte	Óxido al Vapor	Piezas por empaque
Mimétrico				Pulg	Pulg	Pulg		
M3	0.5	3	6H	0.141	2.205	0.748	C86234	6
M3.5	0.6	3	6H	0.141	2.205	0.787	C86235	6
M4	0.7	3	6H	0.141	2.205	0.669	C86236	6
M5	0.8	3	6H	0.194	2.756	1.024	C86237	6
M6	1	3	6H	0.255	3.150	1.260	C86238	6
M7	1	3	6H	0.318	3.150	1.181	C86239	6
M8	1	3	6H	0.318	3.543	1.378	C86240	6
M8	1.25	3	6H	0.318	3.543	1.378	C86241	6
M10	1.25	3	6H	0.381	3.937	1.575	C86242	6
M10	1.5	3	6H	0.381	3.937	1.575	C86243	6
M12	1.25	3	6H	0.367	4.331	1.575	C86244	6
M12	1.75	3	6H	0.367	4.331	1.575	C86245	6
M14	1.5	3	6H	0.429	4.331	1.772	C86246	1
M14	2	3	6H	0.429	4.331	1.772	C86247	1
M16	1.5	3	6H	0.480	4.331	2.087	C86248	1
M16	2	3	6H	0.480	4.331	2.087	C86249	1
M18	1.5	4	6H	0.542	4.921	2.165	C86250	1
M18	2.5	4	6H	0.542	4.921	2.165	C86251	1

	Acero		Acero Inoxidable			Hierro Fundido		Aluminio y No ferrosos	Super Aleaciones Termoresistentes		Acero endurecido
	Bajo Carbón	Aleado	Austenítico	Martensítico	PH	Hierro gris	Hierro nodular		Aleaciones base Ni,Co,Fe	Titanio	
Dureza (Rc)	13-38	>38	16-38	>38	Serie 300	Serie 400	18-22	22-32			>45
Óxido al vapor	*		*		*	*	*	*			
Hardlube	●	*	●	*	●	●	●	●			

●=Bueno * =Mejor

Machuelo Alto Rendimiento Punta Helicoidal

Lista PER-893SP,
PER-980SP



Diámetro	Hilos por pulgadas	Canales	Ajuste	Diámetro de Zanco	Longitud Total	Longitud de corte	Óxido al Vapor	Piezas por empaque
Fracional				pulg	pulg	pulg		
2	56UNC	3	2B	0.141	1.772	0.551	C89301	6
3	48UNC	3	2B	0.141	1.969	0.591	C89302	6
4	40UNC	3	2B	0.141	2.205	0.669	C89303	6
4	48UNF	3	2B	0.141	2.205	0.669	C89304	6
5	40UNC	3	2B	0.141	2.205	0.748	C89305	6
6	32UNC	3	2B	0.141	2.205	0.787	C89306	6
6	40UNF	3	2B	0.141	2.205	0.787	C89307	6
8	32UNC	3	2B	0.168	2.480	0.827	C89308	6
8	36UNF	3	2B	0.168	2.480	0.827	C89309	6
10	24UNC	3	2B	0.194	2.756	1.024	C89310	6

	Acero		Acero Inoxidable				Hierro Fundido		Aluminio y No ferrosos	Super Aleaciones Termoresistentes		Acero endurecido
	Bajo Carbón	Aleado	Austenítico	Martensítico	PH	Hierro gris	Hierro nodular	Aleaciones base Ni,Co,Fe		Titanio		
Dureza (Rc)	13-38	>38	16-38	>38	Serie 300	Serie 400		18-22	22-32			>45
Óxido al vapor	*		*		*	*	*	*				
Hardlube	•	*	•	*	•	•	•	•	•			

•=Bueno * =Mejor

Machuelo Alto Rendimiento Punta Helicoidal

Lista PER-893SP, PER-980SP

Diámetro	Hilos por pulgadas	Canales	Ajuste	Diámetro de Zanco	Longitud Total	Longitud de corte	Óxido al Vapor	Piezas por empaque
Fracional				pulg	pulg	pulg		
10	32UNF	3	2B	0.194	2.756	1.024	C89311	6
12	24UNC	3	2B	0.220	3.150	1.063	C89312	6
12	28UNF	3	2B	0.220	3.150	1.063	C89313	6
1/4	20UNC	3	2B	0.255	3.150	1.260	C89314	6
1/4	28UNF	3	2B	0.255	3.150	1.260	C89315	6
5/16	18UNC	3	2B	0.318	3.543	1.378	C89316	6
5/16	24UNF	3	2B	0.318	3.543	1.378	C89317	6
3/8	16UNC	3	2B	0.381	3.937	1.732	C89318	6
3/8	24UNF	3	2B	0.381	3.937	1.732	C89319	6
7/16	14UNC	3	2B	0.323	3.937	1.614	C89320	6
7/16	20UNF	3	2B	0.323	3.937	1.614	C89321	6
1/2	13UNC	3	2B	0.367	4.331	1.535	C89322	6
1/2	20UNF	3	2B	0.367	4.331	1.535	C89323	6
9/16	12UNC	4	2B	0.429	4.331	1.772	C89324	6
9/16	18UNF	4	2B	0.429	4.331	1.772	C89325	6
5/8	11UNC	4	2B	0.480	4.331	2.087	C89326	3
5/8	18UNF	4	2B	0.480	4.331	2.087	C89327	3
3/4	10UNC	4	2B	0.590	4.921	2.205	C89328	1
3/4	16UNF	4	2B	0.590	4.921	2.205	C89329	1
7/8	9UNC	4	2B	0.697	5.512	2.362	C89330	1
7/8	14UNF	4	2B	0.697	5.512	2.362	C89331	1
1	8UNC	4	2B	0.800	6.299	2.520	C89332	1
1	12UNF	4	2B	0.800	6.299	2.520	C89333	1

Machuelo Alto Rendimiento Punta Helicoidal

Lista PER-893SP, PER-980SP

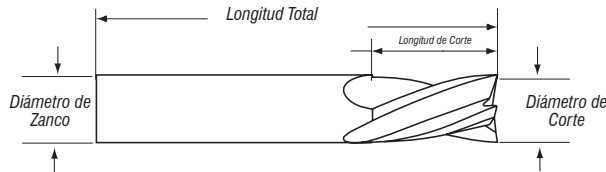
Diámetro	Hilos por pulgadas	Canales	Ajuste	Diámetro de Zanco	Longitud Total	Longitud de corte	Óxido al Vapor	Piezas por empaque
Milimétrico				Pulg	Pulg	Pulg		
M3	0.5	3	6H	0.141	2.205	0.748	C89334	6
M3.5	0.6	3	6H	0.141	2.205	0.787	C89335	6
M4	0.7	3	6H	0.168	2.480	0.827	C89336	6
M5	0.8	3	6H	0.194	2.756	1.024	C89337	6
M6	1	3	6H	0.255	3.150	1.260	C89338	6
M7	1	3	6H	0.318	3.150	1.181	C89339	6
M8	1	3	6H	0.318	3.543	1.378	C89340	6
M8	1.25	3	6H	0.318	3.543	1.378	C89341	6
M10	1.25	3	6H	0.381	3.937	1.575	C89342	6
M10	1.5	3	6H	0.381	3.937	1.575	C89343	6
M12	1.25	3	6H	0.367	4.331	1.575	C89344	6
M12	1.75	3	6H	0.367	4.331	1.575	C89345	6
M14	1.5	3	6H	0.429	4.331	1.772	C89346	1
M14	2	3	6H	0.429	4.331	1.772	C89347	1
M16	1.5	4	6H	0.480	4.331	2.087	C89348	1
M16	2	4	6H	0.480	4.331	2.087	C89349	1
M18	1.5	4	6H	0.542	4.921	2.165	C89350	1
M18	2.5	4	6H	0.542	4.921	2.165	C89351	1
M20	2.5	4	6H	0.650	5.512	2.480	C89352	1
M22	2.5	4	6H	0.697	5.512	2.362	C89353	1
M24	3.0	4	6H	0.760	6.299	2.598	C89354	1

	Acero				Acero Inoxidable			Hierro Fundido		Aluminio y No ferrosos	Super Aleaciones Termoresistentes		Acero endurecido
	Bajo Carbón		Aleado		Austenítico	Martensítico	PH	Hierro gris	Hierro nodular		Aleaciones base Ni,Co,Fe	Titanio	
Dureza (Rc)	13-38	>38	16-38	>38	Serie 300	Serie 400		18-22	22-32				>45
Óxido al vapor	*		*		*	*		*	*				
Hardlube	●	*	●	*	●	●	●	●	●				

●=Bueno * =Mejor

Cortador Vertical 4 Filos Plano

Lista 2060



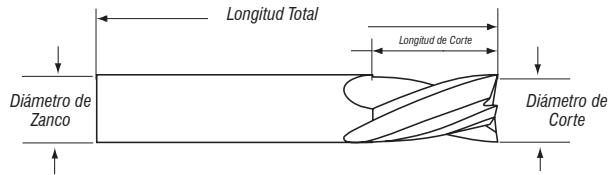
Diámetro	Diámetro Zanco	Longitud de corte	Longitud Total	Canales	Código Brillante	Código TiAlN	Piezas por empaque
Fraccional	Pulg	Pulg	Pulg				
1/16	1/8	1/4	1-1/2	4	MP141704	MP141804	1
3/32	1/8	3/8	1-1/2	4	MP141706	MP141806	1
1/8	1/8	1/2	1-1/2	4	MP141708	MP141808	1
5/32	3/16	9/16	2	4	MP141710	MP141810	1
3/16	3/16	5/8	2	4	MP141712	MP141812	1
7/32	1/4	5/8	2-1/2	4	MP141714	MP141814	1
1/4	1/4	3/4	2-1/2	4	MP141716	MP141816	1
9/32	5/16	3/4	2-1/2	4	MP141718	MP141818	1
5/16	5/16	13/16	2-1/2	4	MP141720	MP141820	1
11/32	3/8	1	2-1/2	4	MP141722	MP141822	1
3/8	3/8	7/8	2-1/2	4	MP141724	MP141824	1
13/32	7/16	1	2-1/2	4	MP141726	MP141826	1
7/16	7/16	1	2-1/2	4	MP141728	MP141828	1
15/32	1/2	1	3	4	MP141730	MP141830	1
1/2	1/2	1	3	4	MP141732	MP141832	1
5/8	5/8	1-1/4	3-1/2	4	MP141740	MP141840	1
3/4	3/4	1-1/2	4	4	MP141748	MP141848	1
7/8	7/8	1-1/2	4	4	MP141756	MP141856	1
1	1	1-1/2	4	4	MP141764	MP141864	1

	Acero		Acero Inoxidable			Hierro Fundido		Aluminio y No ferrosos	Super Aleaciones Termoresistentes		Acero endurecido
	Bajo Carbón	Aleado	Austenítico	Martensítico	PH	Hierro gris	Hierro nodular		Aleaciones base Ni,Co,Fe	Titanio	
Dureza (Rc)	13-38	>38	16-38	>38	Serie 300	Serie 400	PH	18-22	22-32		>45
Brillante	●		●					●	●	*	
TiAlN	*		*		●	●		*	*		

●=Bueno * =Mejor

Cortador Vertical 4 Filos Plano

Lista 2060



Diámetro	Diámetro Zanco	Longitud de corte	Longitud Total	Canales	Código Brillante	Código TiAIN	Piezas por empaque
Milimétrico	mm	mm	mm				
3.00	3	12	38	4	MP161030	MP165030	1
4.00	4	14	50	4	MP161040	MP165040	1
5.00	5	16	50	4	MP161050	MP165050	1
6.00	6	19	63	4	MP161060	MP165060	1
8.00	8	19	63	4	MP161080	MP165080	1
10.00	10	22	70	4	MP161100	MP165100	1
12.00	12	25	75	4	MP161120	MP165120	1
14.00	14	30	88	4	MP161140	MP165140	1
16.00	16	32	88	4	MP161160	MP165160	1
18.00	18	36	100	4	MP161180	MP165180	1
20.00	20	38	100	4	MP161200	MP165200	1
25.00	25	38	100	4	MP161250	MP165250	1

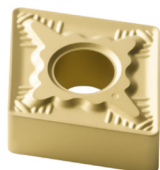
	Acero		Acero Inoxidable			Hierro Fundido		Aluminio y No ferrosos	Super Aleaciones Termoresistentes		Acero endurecido
	Bajo Carbón	Aleado	Austenítico	Martensítico	PH	Hierro gris	Hierro nodular		Aleaciones base Ni,Co,Fe	Titanio	
Dureza (Rc)	13-38	>38	16-38	>38	Serie 300	Serie 400					>45
Brillante	●		●				●	●	*		
TiAIN	*		*		●	●	*	*			

●=Bueno * =Mejor

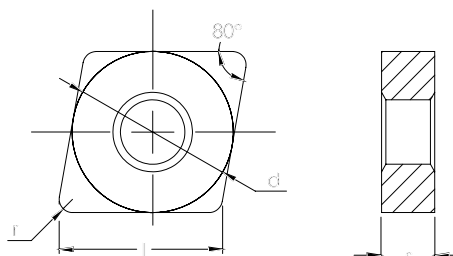
Inserto Negativo CNMG

Rombo 80°

Rompeviruta



PM4
Corte Medio

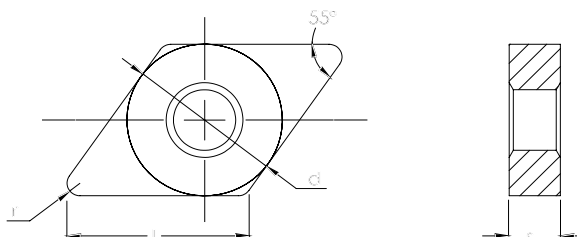


Designación ISO	Designación ANSI	d	l	s	r	Grado	Código	Piezas por empaque	Aplicación
CNMG090304-PM4	CNMG321-PM4	3/8	0.381	1/8	1/64	TP25CG	C990024	10	Acero
CNMG090308-PM4	CNMG322-PM4	3/8	0.381	1/8	1/32	TP25CG	C990028	10	
CNMG120404-PM4	CNMG431-PM4	1/2	0.508	3/16	1/64	TP25CG	C990032	10	
CNMG120408-PM4	CNMG432-PM4	1/2	0.508	3/16	1/32	TP25CG	C990036	10	
CNMG120412-PM4	CNMG433-PM4	1/2	0.508	3/16	3/64	TP25CG	C990040	10	
CNMG120416-PM4	CNMG434-PM4	1/2	0.508	3/16	1/16	TP25CG	C990042	10	
CNMG160608-PM4	CNMG542-PM4	5/8	0.635	1/4	1/32	TP25CG	C990046	10	
CNMG160612-PM4	CNMG543-PM4	5/8	0.635	1/4	3/64	TP25CG	C990050	10	
CNMG190608-PM4	CNMG642-PM4	3/4	0.762	1/4	1/32	TP25CG	C990054	10	
CNMG190612-PM4	CNMG643-PM4	3/4	0.762	1/4	3/64	TP25CG	C990058	10	
CNMG190616-PM4	CNMG644-PM4	3/4	0.762	1/4	1/16	TP25CG	C990060	10	

Rompeviruta



PR4
Desbaste



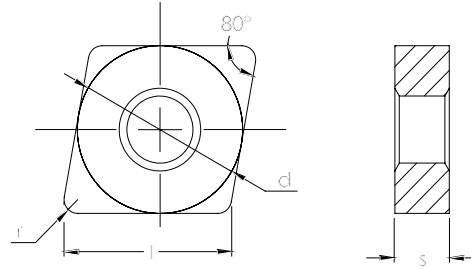
Designación ISO	Designación ANSI	d	l	s	r	Grado	Código	Piezas por empaque	Aplicación
CNMG120408-PR4	CNMG432-PR4	1/2	0.508	3/16	1/32	TP34CG	C990064	10	Acero
CNMG120412-PR4	CNMG433-PR4	1/2	0.508	3/16	3/64	TP34CG	C990068	10	
CNMG160612-PR4	CNMG543-PR4	5/8	0.635	1/4	3/64	TP34CG	C990072	10	
CNMG160616-PR4	CNMG544-PR4	5/8	0.635	1/4	1/16	TP34CG	C990074	10	
CNMG190612-PR4	CNMG643-PR4	3/4	0.762	1/4	3/64	TP34CG	C990078	10	
CNMG190616-PR4	CNMG644-PR4	3/4	0.762	1/4	1/16	TP34CG	C990080	10	

Rombo 80°

Rompeviruta



MF2
Acabado

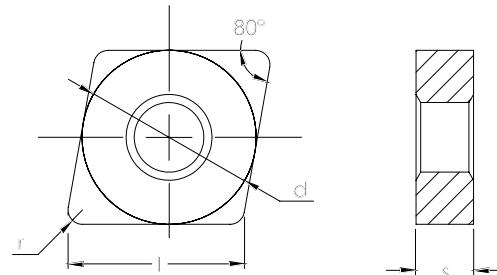


Designación ISO	Designación ANSI	d	l	s	r	Grado	Código	Piezas por empaque	Aplicación
CNMG120404-MF2	CNMG431-MF2	1/2	0.508	3/16	1/64	TS15CG	C990082	10	Acero inoxidable
CNMG120408-MF2	CNMG432-MF2	1/2	0.508	3/16	1/32	TS15CG	C990084	10	

Rompeviruta



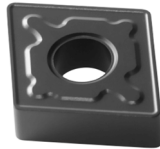
MM2
Corte medio/Desbaste



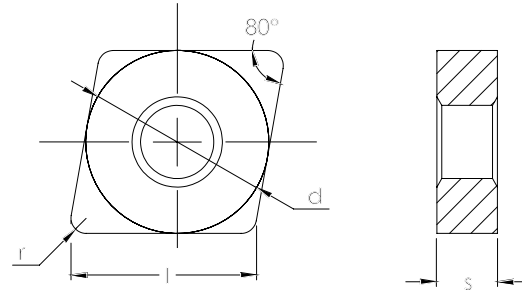
Designación ISO	Designación ANSI	d	l	s	r	Grado	Código	Piezas por empaque	Aplicación
CNMG090304-MM2	CNMG321-MM2	3/8	0.381	1/8	1/64	TM10CB	C990088	10	Acero inoxidable
CNMG090308-MM2	CNMG322-MM2	3/8	0.381	1/8	1/32	TM10CB	C990092	10	
CNMG120404-MM2	CNMG431-MM2	1/2	0.508	3/16	1/64	TM10CB	C990096	10	
CNMG120408-MM2	CNMG432-MM2	1/2	0.508	3/16	1/32	TM10CB	C990100	10	
CNMG120412-MM2	CNMG433-MM2	1/2	0.508	3/16	3/64	TM10CB	C990104	10	
CNMG120416-MM2	CNMG434-MM2	1/2	0.508	3/16	1/16	TM10CB	C990108	10	
CNMG160608-MM2	CNMG542-MM2	5/8	0.635	1/4	1/32	TM10CB	C990112	10	
CNMG160612-MM2	CNMG543-MM2	5/8	0.635	1/4	3/64	TM10CB	C990116	10	
CNMG160616-MM2	CNMG544-MM2	5/8	0.635	1/4	1/16	TM10CB	C990120	10	
CNMG190608-MM2	CNMG642-MM2	3/4	0.762	1/4	1/32	TM10CB	C990124	10	
CNMG190612-MM2	CNMG643-MM2	3/4	0.762	1/4	3/64	TM10CB	C990128	10	
CNMG190616-MM2	CNMG644-MM2	3/4	0.762	1/4	1/16	TM10CB	C990132	10	

Rombo 80°

Rompeviruta



KR
Corte medio/Desbaste



Designación ISO	Designación ANSI	d	l	s	r	Grado	Código	Piezas por empaque	Aplicación
CNMG120408-KR	CNMG432-KR	1/2	0.508	3/16	1/32	TK25CG	C990144	10	Hierro Fundido
CNMG120412-KR	CNMG433-KR	1/2	0.508	3/16	3/64	TK25CG	C990148	10	
CNMG160612-KR	CNMG543-KR	5/8	0.635	1/4	3/64	TK25CG	C990152	10	
CNMG160616-KR	CNMG544-KR	5/8	0.635	1/4	1/16	TK25CG	C990154	10	
CNMG190612-KR	CNMG643-KR	3/4	0.762	1/4	3/64	TK25CG	C990158	10	
CNMG190616-KR	CNMG644-KR	3/4	0.762	1/4	1/16	TK25CG	C990160	10	

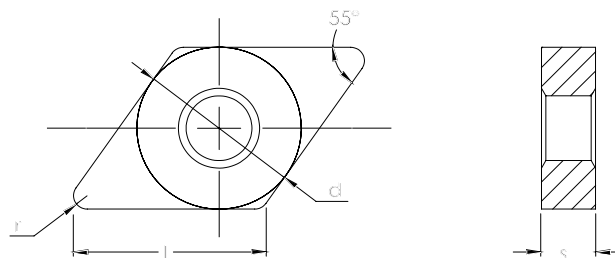
Inserto Negativo DNMG

Rombo 55°

Rompeviruta

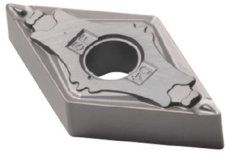


PM4
Corte Medio

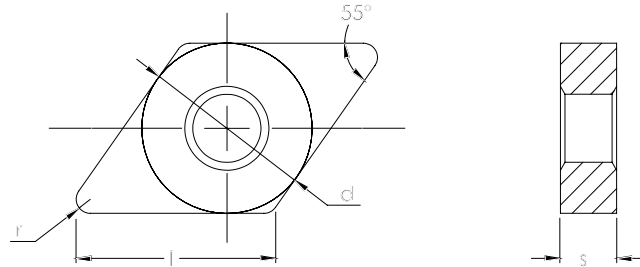


Designación ISO	Designación ANSI	d	l	s	r	Grado	Código	Piezas por empaque	Aplicación
DNMG110404-PM4	DNMG331-PM4	3/8	0.458	3/16	1/64	TP25CG	C990180	10	Acero
DNMG110408-PM4	DNMG332-PM4	3/8	0.458	3/16	1/32	TP25CG	C990184	10	
DNMG110412-PM4	DNMG333-PM4	3/8	0.458	3/16	3/64	TP25CG	C990188	10	
DNMG150404-PM4	DNMG431-PM4	1/2	0.610	3/16	1/64	TP25CG	C990192	10	
DNMG150408-PM4	DNMG432-PM4	1/2	0.610	3/16	1/32	TP25CG	C990196	10	
DNMG150412-PM4	DNMG433-PM4	1/2	0.610	3/16	3/64	TP25CG	C990200	10	

Rompeviruta



MF2
Acabado

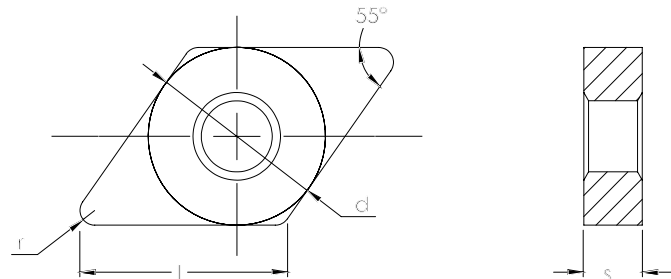


Designación ISO	Designación ANSI	d	l	s	r	Grado	Código	Piezas por empaque	Aplicación
DNMG150404-MF2	DNMG431-MF2	1/2	0.610	3/16	1/64	TS15CG	C990202	10	Acero Inoxidable
DNMG150408-MF2	DNMG432-MF2	1/2	0.610	3/16	1/32	TS15CG	C990204	10	

Rompeviruta

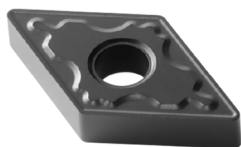


MM2
Corte Medio/
Desbaste

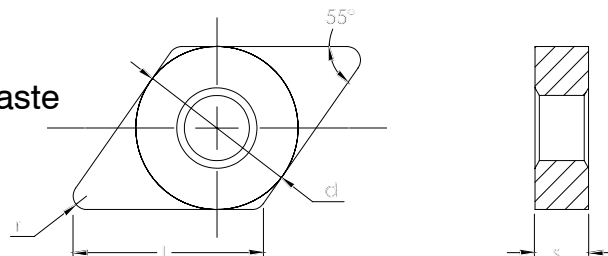


Designación ISO	Designación ANSI	d	l	s	r	Grado	Código	Piezas por empaque	Aplicación
DNMG110408-MM2	DNMG332-MM2	3/8	0.458	3/16	1/32	TM10CB	C990210	10	Acero Inoxidable
DNMG110412-MM2	DNMG333-MM2	3/8	0.458	3/16	3/64	TM10CB	C990214	10	
DNMG150404-MM2	DNMG431-MM2	1/2	0.610	3/16	1/64	TM10CB	C990218	10	
DNMG150408-MM2	DNMG432-MM2	1/2	0.610	3/16	1/32	TM10CB	C990222	10	
DNMG150412-MM2	DNMG433-MM2	1/2	0.610	3/16	3/64	TM10CB	C990226	10	

Rompeviruta



KR
Corte Medio/ Desbaste



Designación ISO	Designación ANSI	d	l	s	r	Grado	Código	Piezas por empaque	Aplicación
DNMG150408-KR	DNMG432-KR	1/2	0.610	3/16	1/32	TK25CG	C990238	10	Hierro Fundido
DNMG150412-KR	DNMG433-KR	1/2	0.610	3/16	3/64	TK25CG	C990242	10	

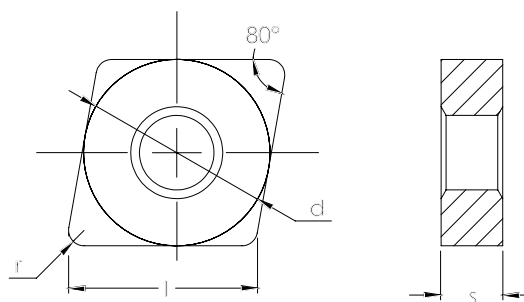
Inserto Negativo SNMG

Cuadrado 90°

Rompeviruta

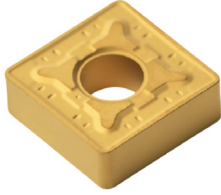


PM4
Corte Medio

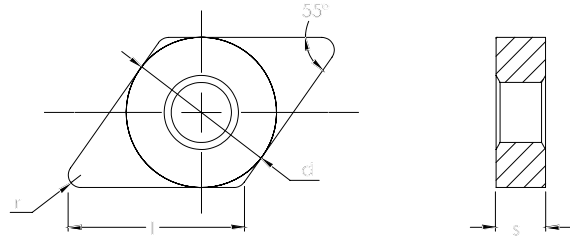


Designación ISO	Designación ANSI	d	l	s	r	Grado	Código	Piezas por empaque	Aplicación
SNMG090304-PM4	SNMG321-PM4	3/8	0.375	1/8	1/64	TP25CG	C990266	10	Acero
SNMG090308-PM4	SNMG322-PM4	3/8	0.375	1/8	1/32	TP25CG	C990270	10	
SNMG120404-PM4	SNMG431-PM4	1/2	0.500	3/16	1/64	TP25CG	C990274	10	
SNMG120408-PM4	SNMG432-PM4	1/2	0.500	3/16	1/32	TP25CG	C990278	10	
SNMG120412-PM4	SNMG433-PM4	1/2	0.500	3/16	3/64	TP25CG	C990282	10	
SNMG120416-PM4	SNMG434-PM4	1/2	0.500	3/16	1/16	TP25CG	C990284	10	
SNMG150608-PM4	SNMG542-PM4	5/8	0.625	1/4	1/32	TP25CG	C990288	10	
SNMG150612-PM4	SNMG543-PM4	5/8	0.625	1/4	3/64	TP25CG	C990292	10	
SNMG190612-PM4	SNMG643-PM4	3/4	0.750	1/4	3/64	TP25CG	C990296	10	

Rompeviruta

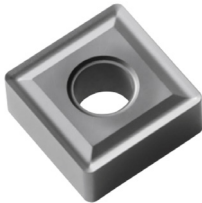


PR4
Desbaste

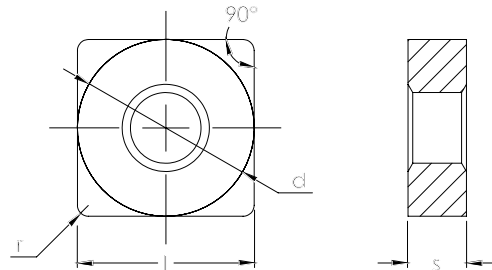


Designación ISO	Designación ANSI	d	l	s	r	Grado	Código	Piezas por empaque	Aplicación
SNMG120408-PR4	SNMG432-PR4	1/2	0.500	3/16	1/32	TP34CG	C990300	10	Acero
SNMG120412-PR4	SNMG433-PR4	1/2	0.500	3/16	3/64	TP34CG	C990302	10	
SNMG150612-PR4	SNMG543-PR4	5/8	0.625	1/4	3/64	TP34CG	C990306	10	
SNMG150616-PR4	SNMG544-PR4	5/8	0.625	1/4	1/16	TP34CG	C990308	10	
SNMG190612-PR4	SNMG643-PR4	3/4	0.750	1/4	3/64	TP34CG	C990312	10	
SNMG190616-PR4	SNMG644-PR4	3/4	0.750	1/4	1/16	TP34CG	C990314	10	

Rompeviruta

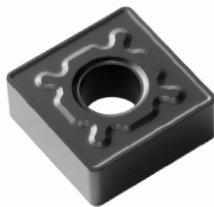


MM2
Corte medio/debaste

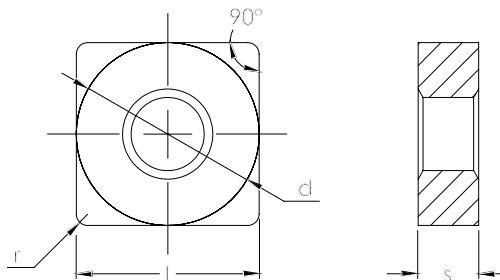


Designación ISO	Designación ANSI	d	l	s	r	Grado	Código	Piezas por empaque	Aplicación
SNMG090304-MM2	SNMG321-MM2	3/8	0.375	1/8	1/64	TM10CB	C990318	10	Acero Inoxidable
SNMG090308-MM2	SNMG322-MM2	3/8	0.375	1/8	1/32	TM10CB	C990322	10	
SNMG120404-MM2	SNMG431-MM2	1/2	0.500	3/16	1/64	TM10CB	C990326	10	
SNMG120408-MM2	SNMG432-MM2	1/2	0.500	3/16	1/32	TM10CB	C990330	10	
SNMG120412-MM2	SNMG433-MM2	1/2	0.500	3/16	3/64	TM10CB	C990334	10	
SNMG120416-MM2	SNMG434-MM2	1/2	0.500	3/16	1/16	TM10CB	C990338	10	
SNMG150608-MM2	SNMG542-MM2	5/8	0.625	1/4	1/32	TM10CB	C990342	10	
SNMG150612-MM2	SNMG543-MM2	5/8	0.625	1/4	3/64	TM10CB	C990346	10	
SNMG150616-MM2	SNMG544-MM2	5/8	0.625	1/4	1/16	TM10CB	C990350	10	
SNMG190612-MM2	SNMG643-MM2	3/4	0.750	1/4	3/64	TM10CB	C990354	10	
SNMG190616-MM2	SNMG644-MM2	3/4	0.750	1/4	1/16	TM10CB	C990358	10	

Rompeviruta



KR
Desbaste



Designación ISO	Designación ANSI	d	l	s	r	Grado	Código	Piezas por empaque	Aplicación
SNMG120408-KR	SNMG432-KR	1/2	0.500	3/16	1/32	TK25CG	C990362	10	Hierro Fundido
SNMG120412-KR	SNMG433-KR	1/2	0.500	3/16	3/64	TK25CG	C990366	10	
SNMG120416-KR	SNMG434-KR	1/2	0.500	3/16	1/16	TK25CG	C990368	10	
SNMG150612-KR	SNMG543-KR	5/8	0.625	1/4	3/64	TK25CG	C990372	10	
SNMG150616-KR	SNMG544-KR	5/8	0.625	1/4	1/16	TK25CG	C990374	10	
SNMG190612-KR	SNMG643-KR	3/4	0.750	1/4	3/64	TK25CG	C990378	10	
SNMG190616-KR	SNMG644-KR	3/4	0.750	1/4	1/16	TK25CG	C990380	10	

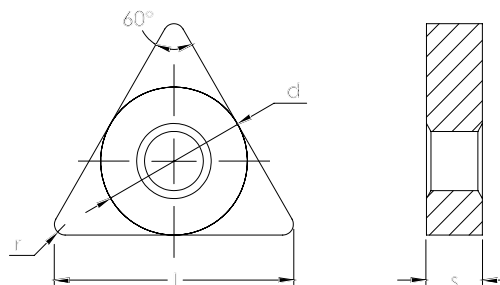
Inserto Negativo TNMG

Triangular 60°

Rompeviruta



PM4
Corte Medio

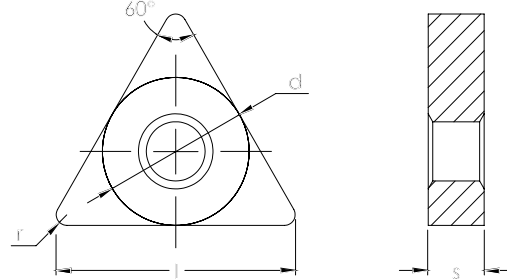


Designación ISO	Designación ANSI	d	l	s	r	Grado	Código	Piezas por empaque	Aplicación
TNMG110304-PM4	TNMG221-PM4	0.433	0.433	1/8	1/64	TP25CG	C990408	10	
TNMG110308-PM4	TNMG222-PM4	0.433	0.433	1/8	1/32	TP25CG	C990412	10	
TNMG160404-PM4	TNMG331-PM4	0.650	0.650	3/16	1/64	TP25CG	C990416	10	
TNMG160408-PM4	TNMG332-PM4	0.650	0.650	3/16	1/32	TP25CG	C990420	10	
TNMG160412-PM4	TNMG333-PM4	0.650	0.650	3/16	3/64	TP25CG	C990424	10	
TNMG220408-PM4	TNMG432-PM4	0.866	0.866	3/16	1/32	TP25CG	C990428	10	
TNMG220412-PM4	TNMG433-PM4	0.866	0.866	3/16	3/64	TP25CG	C990432	10	

Rompeviruta

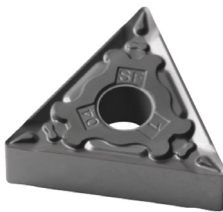


PR4
Desbaste

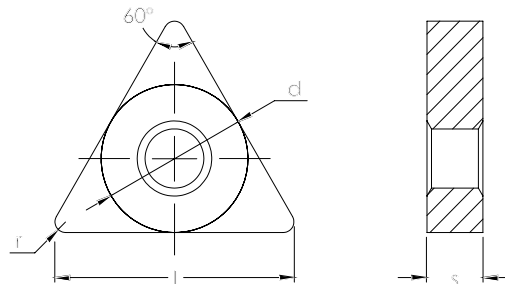


Designación ISO	Designación ANSI	d	l	s	r	Grado	Código	Piezas por empaque	Aplicación
TNMG220412-PR4	TNMG433-PR4	1/2	0.866	3/16	3/64	TP34CG	C990438	10	
TNMG220416-PR4	TNMG434-PR4	1/2	0.866	3/16	1/16	TP34CG	C990440	10	
TNMG270612-PR4	TNMG543-PR4	5/8	1.083	1/4	3/64	TP34CG	C990444	10	
TNMG270616-PR4	TNMG544-PR4	5/8	1.083	1/4	1/16	TP34CG	C990446	10	

Rompeviruta

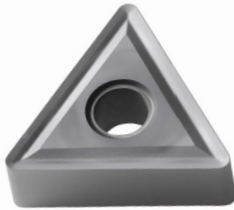


PR4
Acabado



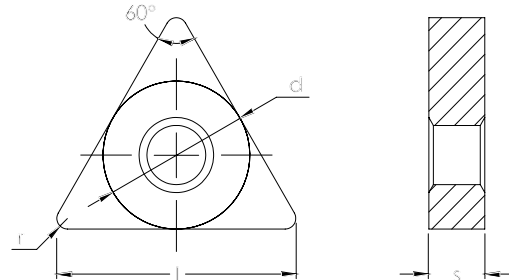
Designación ISO	Designación ANSI	d	l	s	r	Grado	Código	Piezas por empaque	Aplicación
TNMG160404-MF2	TNMG331-MF2	3/8	0.650	3/16	1/6	TS15CG	C990448	10	
TNMG160408-MF2	TNMG332-MF2	3/8	0.650	3/16	1/32	TS15CG	C990450	10	Acero Inoxidable

Rompeviruta



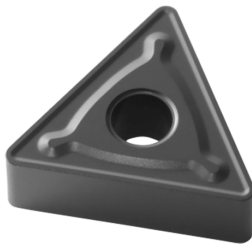
MM2

Corte medio/ Desbaste



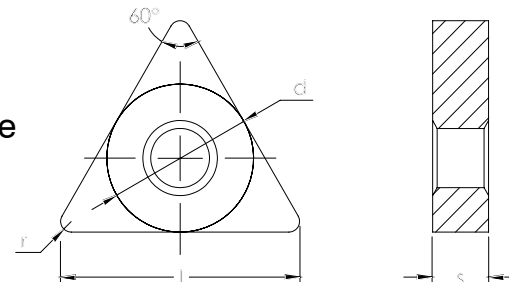
Designación ISO	Designación ANSI	d	l	s	r	Grado	Código	Piezas por empaque	Aplicación
TNMG220412-PR4	TNMG433-PR4	1/2	0.866	3/16	3/64	TP34CG	C990438	10	Acero Inoxidable
TNMG220416-PR4	TNMG434-PR4	1/2	0.866	3/16	1/16	TP34CG	C990440	10	
TNMG270612-PR4	TNMG543-PR4	5/8	1.083	1/4	3/64	TP34CG	C990444	10	
TNMG270616-PR4	TNMG544-PR4	5/8	1.083	1/4	1/16	TP34CG	C990446	10	

Rompeviruta



KR

Corte medio/ Desbaste



Designación ISO	Designación ANSI	d	l	s	r	Grado	Código	Piezas por empaque	Aplicación
TNMG160408-KR	TNMG332-KR	3/8	0.650	3/16	1/32	TK25CG	C990486	10	Hierro Fundido
TNMG160412-KR	TNMG333-KR	3/8	0.650	3/16	3/64	TK25CG	C990490	10	
TNMG220408-KR	TNMG432-KR	1/2	0.866	3/16	1/32	TK25CG	C990494	10	
TNMG220412-KR	TNMG433-KR	1/2	0.866	3/16	3/64	TK25CG	C990498	10	
TNMG220416-KR	TNMG434-KR	1/2	0.866	3/16	1/16	TK25CG	C990500	10	
TNMG270612-KR	TNMG543-KR	5/8	1.083	1/4	3/64	TK25CG	C990504	10	

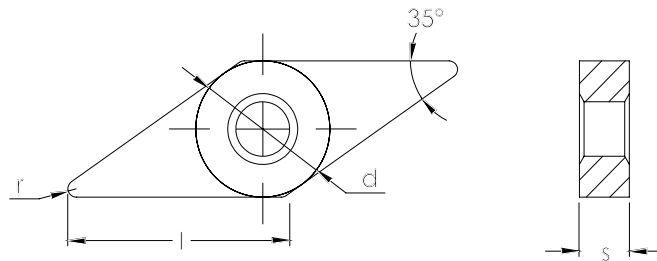
Inserto Negativo VNMG

Rombo 35°

Rompeviruta

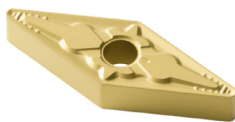


PF4
Acabado

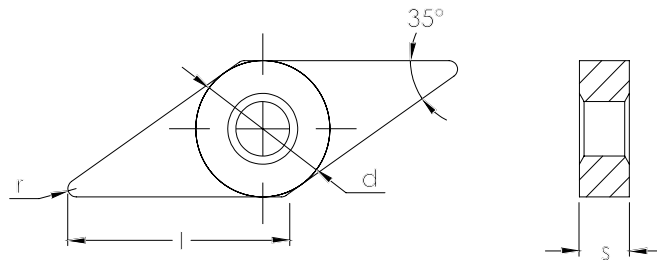


Designación ISO	Designación ANSI	d	l	s	r	Grado	Código	Piezas por empaque	Aplicación
VNMG160404-PF4	VNMG331-PF4	3/8	0.654	3/16	1/64	TP15CG	C990508	10	Acero
VNMG160408-PF4	VNMG332-PF4	3/8	0.654	3/16	1/32	TP15CG	C990512	10	
VNMG220404-PF4	VNMG431-PF4	1/2	0.872	3/16	1/64	TP15CG	C990516	10	
VNMG220408-PF4	VNMG432-PF4	1/2	0.872	3/16	1/32	TP15CG	C990518	10	

Rompeviruta



PM4
Corte medio

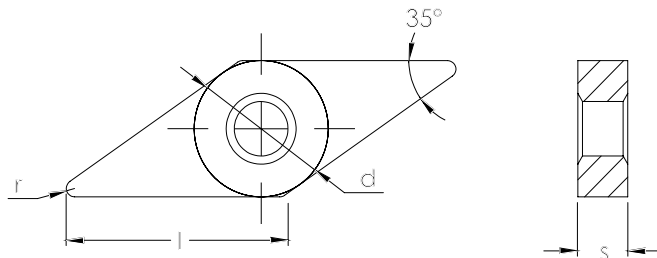


Designación ISO	Designación ANSI	d	l	s	r	Grado	Código	Piezas por empaque	Aplicación
VNMG160404-PM4	VNMG331-PM4	3/8	0.654	3/16	1/64	TP25CG	C990522	10	Acero
VNMG160408-PM4	VNMG332-PM4	3/8	0.654	3/16	1/32	TP25CG	C990526	10	
VNMG160412-PM4	VNMG333-PM4	3/8	0.654	3/16	3/64	TP25CG	C990530	10	

Rompeviruta

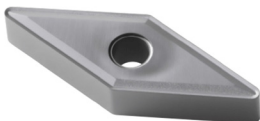


MF2
Acabado

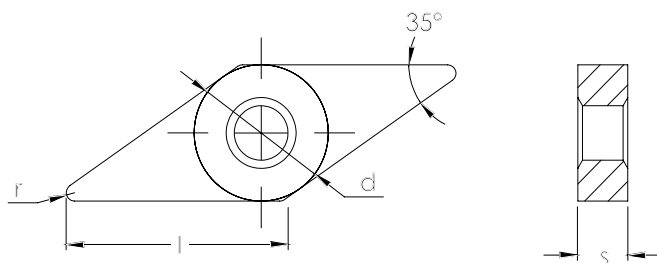


Designación ISO	Designación ANSI	d	l	s	r	Grado	Código	Piezas por empaque	Aplicación
TNMG220412-PR4	TNMG433-PR4	1/2	0.866	3/16	3/64	TP34CG	C990438	10	Acero Inoxidable
TNMG220416-PR4	TNMG434-PR4	1/2	0.866	3/16	1/16	TP34CG	C990440	10	
TNMG270612-PR4	TNMG543-PR4	5/8	1.083	1/4	3/64	TP34CG	C990444	10	
TNMG270616-PR4	TNMG544-PR4	5/8	1.083	1/4	1/16	TP34CG	C990446	10	

Rompeviruta



MM2
Corte medio



Designación ISO	Designación ANSI	d	l	s	r	Grado	Código	Piezas por empaque	Aplicación
VNMG160404-MM2	VNMG331-MM2	3/8	0.654	3/16	1/64	TM10CB	C990538	10	Acero Inoxidable
VNMG160408-MM2	VNMG332-MM2	3/8	0.654	3/16	1/32	TM10CB	C990542	10	

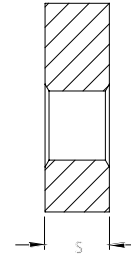
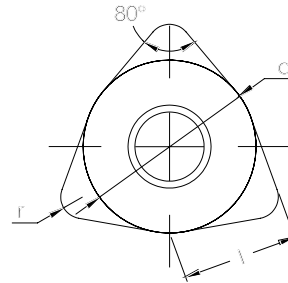
Inserto Negativo WNMG

Trigon 35°

Rompeviruta

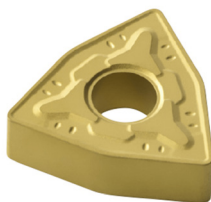


PM4
Corte Medio

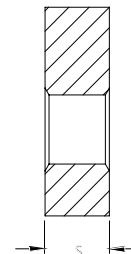
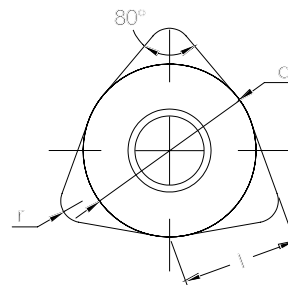


Designación ISO	Designación ANSI	d	l	s	r	Grado	Código	Piezas por empaque	Aplicación
WNMG060404-PM4	WNMG331-PM4	3/8	0.257	3/16	1/64	TP25CG	C990570	10	Acero
WNMG060408-PM4	WNMG332-PM4	3/8	0.257	3/16	1/32	TP25CG	C990574	10	
WNMG080404-PM4	WNMG431-PM4	1/2	0.342	3/16	1/64	TP25CG	C990578	10	
WNMG080408-PM4	WNMG432-PM4	1/2	0.342	3/16	1/32	TP25CG	C990582	10	
WNMG080412-PM4	WNMG433-PM4	1/2	0.342	3/16	3/64	TP25CG	C990586	10	
WNMG080416-PM4	WNMG434-PM4	1/2	0.342	3/16	1/16	TP25CG	C990588	10	

Rompeviruta



PR4
Desbaste

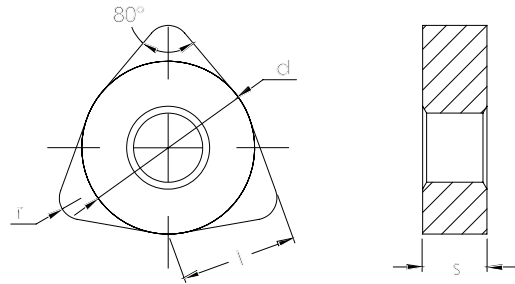


Designación ISO	Designación ANSI	d	l	s	r	Grado	Código	Piezas por empaque	Aplicación
WNMG080408-PR4	WNMG432-PR4	1/2	0.342	3/16	1/32	TP34CG	C990592	10	Acero
WNMG080412-PR4	WNMG433-PR4	1/2	0.342	3/16	3/64	TP34CG	C990596	10	
WNMG080416-PR4	WNMG434-PR4	1/2	0.342	3/16	1/16	TP34CG	C990598	10	

Rompeviruta



MF2
Acabado

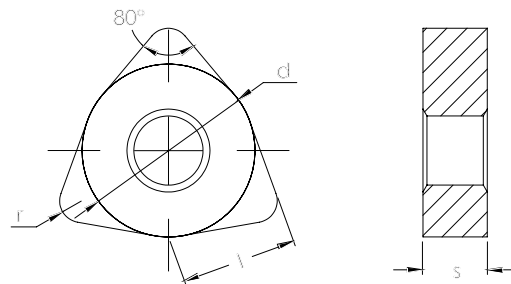


Designación ISO	Designación ANSI	d	l	s	r	Grado	Código	Piezas por empaque	Aplicación
WNMG080404-MF2	WNMG431-MF2	1/2	0.342	3/16	1/64	TS15CG	C990600	10	Acero Inoxidable
WNMG080408-MF2	WNMG432-MF2	1/2	0.342	3/16	1/32	TS15CG	C990602	10	

Rompeviruta

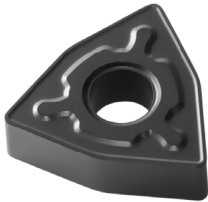


MM2
Corte medio

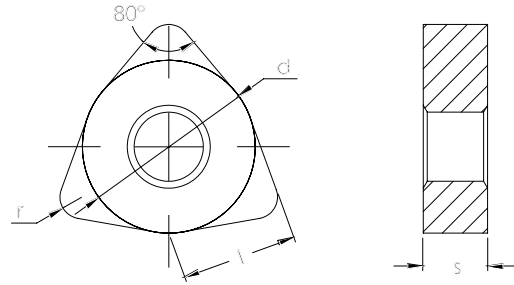


Designación ISO	Designación ANSI	d	l	s	r	Grado	Código	Piezas por empaque	Aplicación
WNMG060404-MM2	WNMG331-MM2	3/8	0.257	3/16	1/64	TM10CB	C990606	10	Acero Inoxidable
WNMG060408-MM2	WNMG332-MM2	3/8	0.257	3/16	1/32	TM10CB	C990610	10	
WNMG060412-MM2	WNMG333-MM2	3/8	0.257	3/16	3/64	TM10CB	C990614	10	
WNMG080404-MM2	WNMG431-MM2	1/2	0.342	3/16	1/64	TM10CB	C990618	10	
WNMG080408-MM2	WNMG432-MM2	1/2	0.342	3/16	1/32	TM10CB	C990622	10	
WNMG080412-MM2	WNMG433-MM2	1/2	0.342	3/16	3/64	TM10CB	C990626	10	

Rompeviruta



KR
Corte Medio



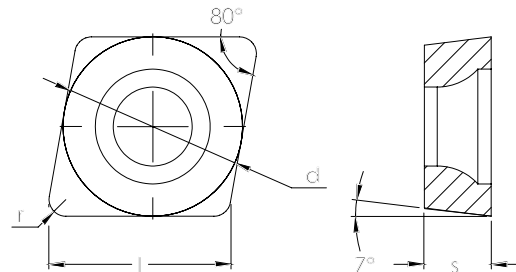
Designación ISO	Designación ANSI	d	l	s	r	Grado	Código	Piezas por empaque	Aplicación
WNMG080408-KR	WNMG432-KR	1/2	0.342	3/16	1/32	TK25CG	C990638	10	
WNMG080412-KR	WNMG433-KR	1/2	0.342	3/16	3/64	TK25CG	C990642	10	

Inserto Positivo C

Rombo 80°
Rompeviruta

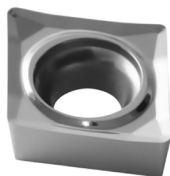


KM
Corte Medio

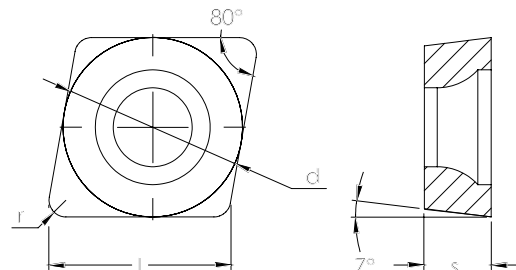


Designación ISO	Designación ANSI	d	l	s	r	Grado	Código	Piezas por empaque	Aplicación
CCMT060204-KM	CCMT2(1.5)1-KM	1/4	0.254	3/32	1/64	TP25CG	C990644	10	Acero
CCMT060208-KM	CCMT2(1.5)2-KM	1/4	0.254	3/32	1/32	TP25CG	C990648	10	
CCMT09T302-KM	CCMT3(2.5)0.5-KM	3/8	0.381	5/32	0.008	TP25CG	C990652	10	
CCMT09T304-KM	CCMT3(2.5)1-KM	3/8	0.381	5/32	1/64	TP25CG	C990656	10	
CCMT09T308-KM	CCMT3(2.5)2-KM	3/8	0.381	5/32	1/32	TP25CG	C990660	10	
CCMT120404-KM	CCMT431-KM	1/2	0.508	3/16	1/64	TP25CG	C990664	10	
CCMT120408-KM	CCMT432-KM	1/2	0.508	3/16	1/32	TP25CG	C990668	10	
CCMT120412-KM	CCMT433-KM	1/2	0.508	3/16	3/64	TP25CG	C990672	10	

Rompeviruta



AL
Acabado



Designación ISO	Designación ANSI	d	l	s	r	Grado	Código	Piezas por empaque	Aplicación
CCGX060204-AL	CCGX2(1.5)1-AL	1/4	0.254	3/32	1/64	TN10CB	C990838	10	No ferrosos
CCGX060208-AL	CCGX2(1.5)2-AL	1/4	0.254	3/32	1/32	TN10CB	C990840	10	
CCGX09T304-AL	CCGX3(2.5)1-AL	3/8	0.381	5/32	1/64	TN10CB	C990842	10	
CCGX09T308-AL	CCGX3(2.5)2-AL	3/8	0.381	5/32	1/32	TN10CB	C990844	10	
CCGX120404-AL	CCGX431-AL	1/2	0.508	3/16	1/64	TN10CB	C990846	10	
CCGX120408-AL	CCGX432-AL	1/2	0.508	3/16	1/32	TN10CB	C990848	10	

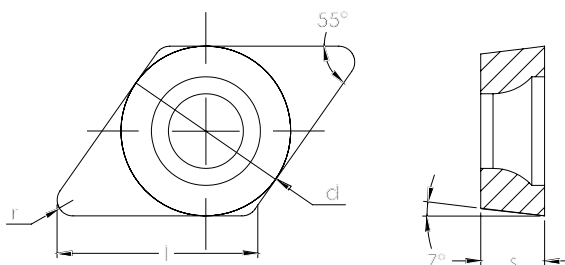
Inserto Positivo D

Rombo 55°

Rompeviruta

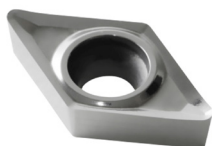


KM
Corte Medio

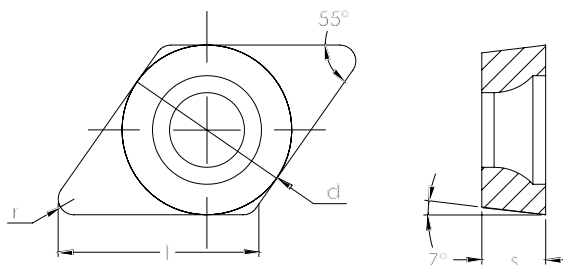


Designación ISO	Designación ANSI	d	l	s	r	Grado	Código	Piezas por empaque	Aplicación
DCMT070204-KM	DCMT2(1.5)1-KM	1/4	0.305	3/32	1/64	TP25CG	C990704	10	Acero
DCMT070208-KM	DCMT2(1.5)2-KM	1/4	0.305	3/32	1/32	TP25CG	C990708	10	
DCMT11T302-KM	DCMT3(2.5)0.5-KM	3/8	0.458	5/32	0.008	TP25CG	C990712	10	
DCMT11T304-KM	DCMT3(2.5)1-KM	3/8	0.458	5/32	1/64	TP25CG	C990716	10	
DCMT11T308-KM	DCMT3(2.5)2-KM	3/8	0.458	5/32	1/32	TP25CG	C990720	10	
DCMT150404-KM	DCMT431-KM	1/2	0.610	3/16	1/64	TP25CG	C990724	10	
DCMT150408-KM	DCMT432-KM	1/2	0.610	3/16	1/32	TP25CG	C990728	10	
DCMT150412-KM	DCMT433-KM	1/2	0.610	3/16	3/64	TP25CG	C990732	10	

Rompeviruta



AL
Acabado



Designación ISO	Designación ANSI	d	l	s	r	Grado	Código	Piezas por empaque	Aplicación
DCGX070204-AL	DCGX2(1.5)1-AL	1/4	0.305	3/32	1/64	TN10CB	C990850	10	No ferrosos
DCGX070208-AL	DCGX2(1.5)2-AL	1/4	0.305	3/32	1/32	TN10CB	C990852	10	
DCGX11T304-AL	DCGX3(2.5)1-AL	3/8	0.458	5/32	1/64	TN10CB	C990854	10	
DCGX11T308-AL	DCGX3(2.5)2-AL	3/8	0.458	5/32	1/32	TN10CB	C990856	10	

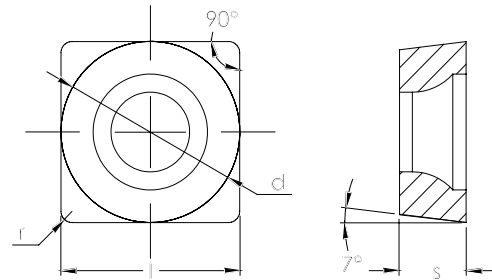
Inserto Positivo S

Cuadrado 90°

Rompeviruta

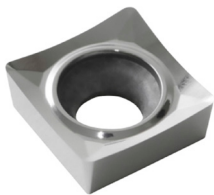


KM
Corte Medio

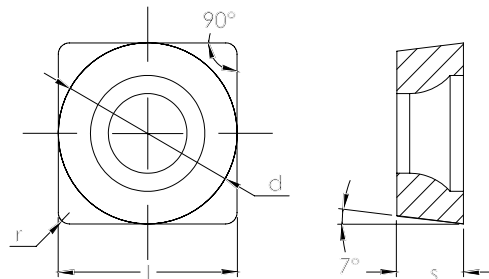


Designación ISO	Designación ANSI	d	l	s	r	Grado	Código	Piezas por empaque	Aplicación
SCMT09T304-KM	SCMT3(2.5)1-KM	3/8	0.375	5/32	1/64	TP25CG	C990748	10	Acero
SCMT09T308-KM	SCMT3(2.5)2-KM	3/8	0.375	5/32	1/32	TP25CG	C990752	10	
SCMT120404-KM	SCMT431-KM	1/2	0.500	3/16	1/64	TP25CG	C990756	10	
SCMT120408-KM	SCMT432-KM	1/2	0.500	3/16	1/32	TP25CG	C990760	10	

Rompeviruta



AL
Acabado



Designación ISO	Designación ANSI	d	l	s	r	Grado	Código	Piezas por empaque	Aplicación
SCGX09T304-AL	SCGX3(2.5)1-AL	3/8	0.375	5/32	1/64	TN10CB	C990858	10	No ferrosos
SCGX09T308-AL	SCGX3(2.5)2-AL	3/8	0.375	5/32	1/32	TN10CB	C990860	10	
SCGX120404-AL	SCGX431-AL	1/2	0.500	3/16	1/64	TN10CB	C990862	10	
SCGX120408-AL	SCGX432-AL	1/2	0.500	3/16	1/32	TN10CB	C990864	10	

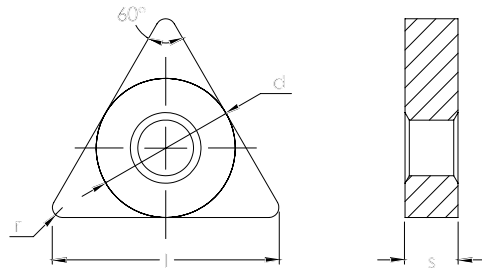
Inserto Positivo TCMT

Triangular 60°

Rompeviruta

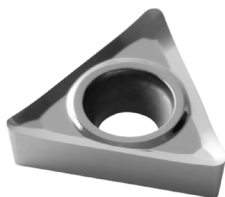


KM
Corte Medio

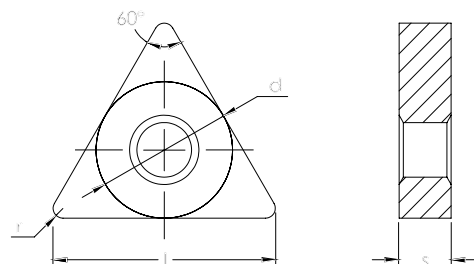


Designación ISO	Designación ANSI	d	l	s	r	Grado	Código	Piezas por empaque	Aplicación
TCMT110204-KM	TCMT2(1.5)1-KM	1/4	0.433	3/32	1/64	TP25CG	C990764	10	Acero
TCMT110208-KM	TCMT2(1.5)2-KM	1/4	0.433	3/32	1/32	TP25CG	C990768	10	
TCMT16T304-KM	TCMT3(2.5)1-KM	3/8	0.650	5/32	1/64	TP25CG	C990772	10	
TCMT16T308-KM	TCMT3(2.5)2-KM	3/8	0.650	5/32	1/32	TP25CG	C990776	10	
TCMT220408-KM	TCMT432-KM	1/2	0.866	3/16	1/32	TP25CG	C990780	10	

Rompeviruta



AL
Acabado



Designación ISO	Designación ANSI	d	l	s	r	Grado	Código	Piezas por empaque	Aplicación
TCGX090204-AL	TCGX1.8(1.5)1-AL	7/32	0.379	3/32	1/64	TN10CB	C990866	10	No ferrosos
TCGX110204-AL	TCGX2(1.5)1-AL	1/4	0.433	3/32	1/64	TN10CB	C990868	10	
TCGX110208-AL	TCGX2(1.5)2-AL	1/4	0.433	3/32	1/32	TN10CB	C990870	10	
TCGX16T304-AL	TCGX3(2.5)1-AL	3/8	0.650	5/32	1/64	TN10CB	C990872	10	
TCGX16T308-AL	TCGX3(2.5)2-AL	3/8	0.650	5/32	1/32	TN10CB	C990874	10	

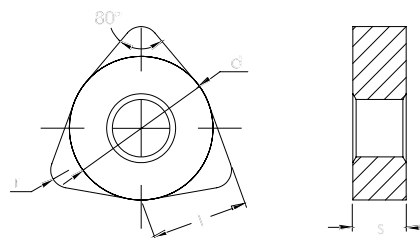
Inserto Positivo W

Trigon 80°

Rompeviruta



KM
Corte Medio

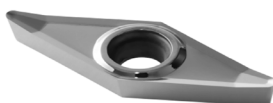


Designación ISO	Designación ANSI	d	l	s	r	Grado	Código	Piezas por Empaque	Aplicación
TCMT110204-KM	TCMT2(1.5)1-KM	1/4	0.433	3/32	1/64	TP25CG	C990764	10	Acero
TCMT110208-KM	TCMT2(1.5)2-KM	1/4	0.433	3/32	1/32	TP25CG	C990768	10	
TCMT16T304-KM	TCMT3(2.5)1-KM	3/8	0.650	5/32	1/64	TP25CG	C990772	10	
TCMT16T308-KM	TCMT3(2.5)2-KM	3/8	0.650	5/32	1/32	TP25CG	C990776	10	
TCMT220408-KM	TCMT432-KM	1/2	0.866	3/16	1/32	TP25CG	C990780	10	

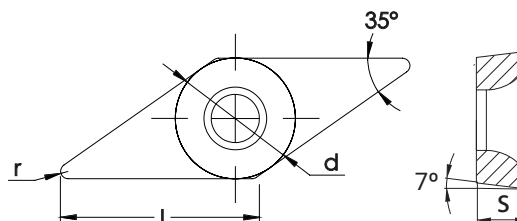
Inserto Positivo V

Rombo 35°

Rompeviruta



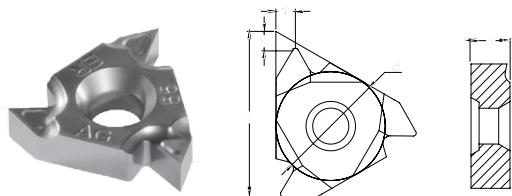
AL
Acabado



Designación ISO	Designación ANSI	d	l	s	r	Grado	Código	Piezas por Empaque	Aplicación
VCGX110304-AL	VCGX221-AL	1/4	0.436	1/8	1/64	TN10CB	C990876	10	No ferrosos
VCGX110308-AL	VCGX222-AL	1/4	0.436	1/8	1/32	TN10CB	C990878	10	
VCGX160404-AL	VCGX331-AL	3/8	0.654	3/16	1/64	TN10CB	C990880	10	
VCGX160408-AL	VCGX332-AL	3/8	0.654	3/16	1/32	TN10CB	C990882	10	
VCGX160412-AL	VCGX333-AL	3/8	0.654	3/16	3/64	TN10CB	C990884	10	
VCGX220512-AL	VCGX220-AL	1/2	0.872	7/32	3/64	TN10CB	C990886	10	
VCGX220516-AL	VCGX220-AL	1/2	0.872	7/32	1/16	TN10CB	C990888	10	
VCGX220530-AL	VCGX220-AL	1/2	0.872	7/32	0.118	TN10CB	C990890	10	

Insertos De Roscado Exterior Derecho 60°

Rompeviruta **A**

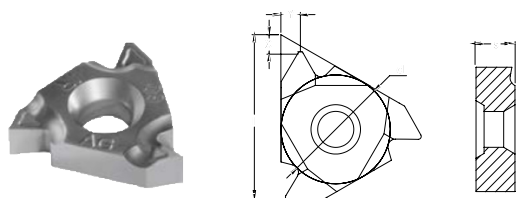


Acero	P	●
Acero Inoxidable	M	●
Hierro Fundido	K	●
No Ferrosos	N	●
Super Aleaciones	S	●
Acero Endurecido	H	●

Descripción	Paso	Hilos por pulgada	Grado TP20TA	d	s	r	x	y	Código	Piezas por empaque
16ERAG60A	0.50-3.00	48-8	●	3/8	0.137	0.003	0.043	0.059	C999202	10
16ERG60A	1.75-3.00	14-8	●	3/8	0.137	0.01	0.047	0.067	C999206	10

Insertos De Roscado Interior Derecho 60°

Rompeviruta **A**



Acero	P	●
Acero Inoxidable	M	●
Hierro Fundido	K	●
No Ferrosos	N	●
Super Aleaciones	S	●
Acero Endurecido	H	●

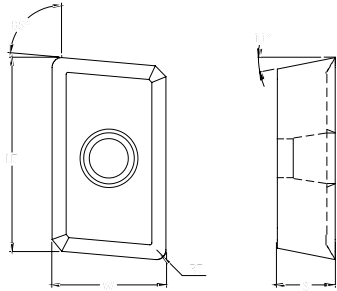
Descripción	Paso	Hilos por pulgada	Grado TP20TA	d	s	r	x	y	Código	Piezas por empaque
16ERAG60A	0.50-3.00	48-8	●	3/8	0.137	0.003	0.043	0.059	C999214	10
16ERG60A	1.75-3.00	14-8	●	3/8	0.137	0.01	0.047	0.067	C999218	10

Insertos De Fresado en Escuadra

Rompeviruta

FM

Corte Medio



Acero	P	●
Acero Inoxidable	M	●
Hierro Fundido	K	●
No Ferrosos	N	●
Super Aleaciones	S	●
Acero Endurecido	H	

Descripción	Grado CA2230	LE	W	S	RE	Código	Piezas por empaque
APMT160408PDER-FM	●	0.640	0.364	0.187	0.031	C997202	10
APMT160416PDER-FM	●	0.640	0.364	0.187	0.063	C997208	10

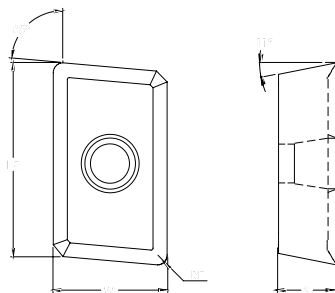
*Compatible con insertos APKT 1604

Insertos De Fresado en Escuadra

Rompeviruta

FM

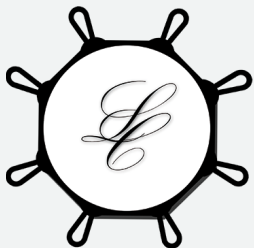
Corte Medio



Acero	P	
Acero Inoxidable	M	
Hierro Fundido	K	
No Ferrosos	N	●
Super Aleaciones	S	
Acero Endurecido	H	

Descripción	Grado CA2230	LE	W	S	RE	Código	Piezas por empaque
APGT160408PDER-FM	●	0.640	0.364	0.187	0.031	C997210	10

*Compatible con insertos APKT 1604



Lugo Castro y Compañía S. A. de C.V. :

Av. Instituto Politécnico Nacional No. 2033
Col. Lindavista. Delegación Gustavo A. Madero.
Ciudad de México, C.P. 07300

Teléfonos:

5752-4259 * 5752-4109 * 5752-4199
5752-4260 * 5754-4002 * 5754-4366

E-mail: lugocastrohtas@lugocastro.com.mx

